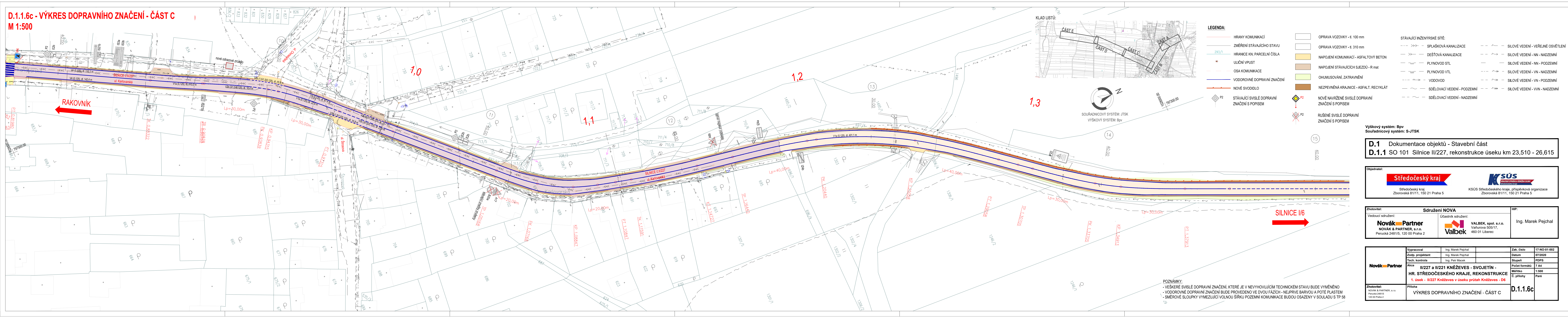


**D.1.1.6c - VÝKRES DOPRAVNÍHO ZNAČENÍ - ČÁST C**  
**M 1:500**



**Výškový systém: Bpv**  
**Souřadnicový systém: S-JTS**

**D.1** Dokumentace objektů - Stavební část  
**D.1.1** SO 101 Silnice II/227, rekonstrukce úseku km 23,510 - 26,615

Objednatel:

Středočeský kraj

Středočeský kraj  
Zborovská 81/11, 150 21 Praha



KSÚS Středočeského kraje, příspěvková organizace  
Zborovská 81/11, 150 21 Praha 5

**Zhotovitel:**


Vedoucí sdružení:

ružení:

**VÁK & PARTNER, s.r.o.**

HIP:	
------	--

--	--

<b>Novák</b>  <b>Partner</b>	Vypracoval	Ing. Marek Pejchal	Zak. číslo	17-NO-01-002
	Zodp. projektant	Ing. Marek Pejchal	Datum	07/2020
	Tech. kontrola	Ing. Petr Macek	Stupeň	PPDS
	Akce		Počet formátů	7 A4
	II/227 a II/221 KNĚŽEVES - SVOJETÍN - HR. STŘEDOČESKÉHO KRAJE, REKONSTRUKCE 1. úsek - II/227 Kněževy v úseku průtah Kněževs - D6		Měřitko	1:500
			Č. přílohy	Paré
Zhotovitel: NOVÁK & PARTNER, s.r.o. Perucká 2481/5 120 00 Praha 2	Příloha	VÝKRES DOPRAVNÍHO ZNAČENÍ - ČÁST C	D.1.1.6c	